



**DE MEEST INNOVATIEVE EN  
KRACHTIGSTE LAADRUIMTE-  
VERWARMINGEN IN DE MARKT**

## OVERAL DE JUISTE WARMTE MET EBERSPÄCHER WATERVERWARMINGEN

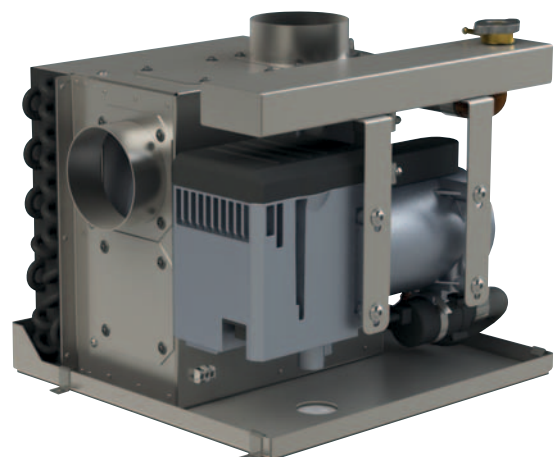


Een waterverwarmingssysteem is ideaal geschikt als laadruimteverwarming. Zeker wanneer u temperatuurgevoelige producten vervoert. Een waterverwarming in combinatie met een blower unit voorziet in een gecontroleerde warmteafgifte: U profiteert van een maximale warmtecapaciteit en producten in de laadruimte worden nooit blootgesteld aan een te hoge uitstroomtemperatuur.

Bovendien biedt een waterverwarmingssysteem de mogelijkheid van een gescheiden temperatuurregeling. Door toevoeging van een tweede blower unit creëert u in elke ruimte de gewenste warmte. Handig wanneer u bijvoorbeeld gelijktijdig goederen met verschillende klimaateisen vervoert.

Een waterverwarmingssysteem biedt nog een tal van andere opties. Het systeem kan bijvoorbeeld geïntegreerd worden in het koelwatersysteem van de motor. Op deze manier wordt de restwarmte van de motor benut en verbruikt u

minder brandstof. Ook aansluiting op de cabineverwarming, accubak of een drinkwatersysteem behoren tot de mogelijkheden. Wat uw wensen ook zijn, Eberca creëert met de Eberspächer waterverwarmingen voor iedere toepassing en ruimte de juiste warmte.



## DE INNOVATIEVE CARGOHEATER H10 EN H12

Ontdek ook voor uw toepassing de geavanceerde CargoHeater units van Eberca en Eberspächer. De meest compacte en krachtigste laadruimte units in de markt.

### Klein en krachtig

Dat een krachtige waterverwarming niet per definitie groot en zwaar hoeft te zijn, bewijst Eberca met de CargoHeater units. Deze modules zijn de kleinste in hun soort en de grootste qua capaciteit. Een module weegt slechts 25,5 kg en kenmerkt zich door een compact design in combinatie met een zeer krachtige luchtverplaatsing. Door de praktische boxblower kan de lucht beter doorstromen, waardoor langere luchtkanalen minder snel een probleem vormen. Bovendien is de kans op materiaalspanning in de radiator aanzienlijk minder, doordat de boxblower over de totale oppervlakte warmte onttrekt. Dit alles zorgt voor een maximaal rendement. Het systeem is voorzien van geluidsisolerend en dempend materiaal, waardoor trillingen maximaal worden geabsorbeerd. Het geluidsniveau van de blower is hierdoor zeer laag en de kans op storingen neemt aanzienlijk af.

### Zuinig en duurzaam

Eveneens uniek is het lage stroomverbruik van de systemen, ondanks de hoge warmtecapaciteit. Ook het brandstofverbruik ligt duidelijk lager dan bij vergelijkbare verwarmingssystemen. Voor de samenbouw hebben we gekozen voor een stevige opbouw met grondplaat en behuizing van RVS. Het blower-ventilator wiel is van kunststof, waardoor corrosie wordt voorkomen. De systemen zijn zeer gemakkelijk in het onderhoud en dusdanig opgebouwd, dat vuil en vocht geen kans krijgen. Dankzij de solide constructie en de technische ontwikkelingen van Eberspächer is een lange levensduur gewaarborgd.

### Exclusieve samenbouw voor flexibele montage

Dankzij het compacte design zijn de systemen eenvoudig te monteren. Maar dat is nog niet alles. In tegenstelling tot andere varianten van laadruimteverwarming kunnen de luchtslangen naar keuze worden aangesloten op drie zijden. Door deze unieke samenbouw zijn de CargoHeater units zeer flexibel en gemakkelijk te monteren. De units kunnen in een kist zowel onder het voertuig als tegen het kopschot worden geplaatst.

### Technische gegevens

Diesel- Uitvoering	Eenh	CargoHeater H10	CargoHeater H12
Spanning	V	24	24
Warmtecapaciteit	Kw	1,5-9,5 in 4 St.	1,2-12 in 6 St.
Luchtverplaatsing	kg/h	1409	1409
Elektrisch verbruik	W	150-201	149-247
Brandstofverbruik	L/h	0,18-1,2	0,15-1,5
Afmetingen lxbxh	mm	395x383x357	395x383x357
Gewicht	kg	25,5	25,5
Verwarmingstype		Hydronic MII D10W	Hydronic MII D12W

### UNIEK IN ZIJN SOORT. MEER VOOR MINDER MET DE CARGOHEATER H12 EN H10

#### - Zuinigste in gebruik

laagste stroom- en brandstofverbruik

#### - Verlengde levensduur

duurzame, onderhoudsvriendelijke technologie

#### - Hoogste warmtecapaciteit

een zeer krachtige luchtverplaatsing

#### - Kleinste afmeting en laagste gewicht

beide typen zijn slechts 395x383x357 mm (lxbxh) en slechts 25,5 kg

#### - Eenvoudige montage

compact en licht design en unieke samenbouw



## **NEDERLAND**

Eberca BV  
Marconistraat 2  
NL-3281 NB Numansdorp  
**T** +31 (0) 186 621955  
**F** +31 (0) 186 621818  
**E** [info@eberca.nl](mailto:info@eberca.nl)  
**W** [www.eberca.nl](http://www.eberca.nl)

## **BELGIE/LUXEMBOURG**

Eberca BVBA - SPRL  
Esperantolaan 2  
B-3001 Leuven-Haasrode  
**T** +32 (0) 16 402500  
**F** +32 (0) 16 400515  
**E** [sales@eberca.be](mailto:sales@eberca.be)  
**W** [www.eberca.be](http://www.eberca.be)

